

E 91.716

HR

DIGITALNO PROGRAMABILNI TERMOSTAT SA PODNIM I AMBIJENTALNIM SENZOROM TE TOUCH SCREEN KOMANDE

PAŽNJA!

Termostat mora biti ugrađen jedino od strane ovlaštenog elektro instalatera.
Prilikom ugradnje obavezno poštovati mjere zaštite na radu s električnim instalacijama.

PRIMJENA

Termostat je specijalno dizajniran za primjenu pri regulaciji podnog električnog grijanja i/ili podnog dogrijavanja. Predviđen je za montažu na UP kutije izrađene po DIN 49075 normativu ali i u većinu okruglih podžbuknih kutija Ø68 mm koje imaju za prihvat vijke u okomitom ili vodoravnom položaju.

FUNKCIJA

Termostat mjeri temperaturu poda i ambijenta preko digitalnih NTC senzora te bira temperaturu paljenja grijača kada izmjerena temperatura ambijenta i / ili poda dođe ispod zadane temperature. Odabirom senzora termostat može raditi na režimu: ambijentalne temperature, podne temperature ili u režimu ambijentalne temperature sa ograničenjem podne temperature, znači može se koristiti za sustave dogrijavanja ili osnovnog grijanja.

Pritiskom na gumb biraju se načini rada termostata:

manualno – termostat radi konstantno na temperaturu koju mu zadamo strelicama

programabilno- termostat radi po programu koji smo mu zadali do 6 različitih temperatura u 6 perioda u priodu 24 h.

manualno-programabilno – termostat radi programski ali mu mijenjamo trenutne temperature strelicama

TEHNIČKI PODACI

Napon	230 V / 50 Hz	Podni senzor:	NTC 12 kΩ ... 3 m
Temp. radno područje	5...90°C	Ambijentalni senzor:	NTC 47 kΩ
Temp ograničenje	5... 60°C	Signalizacija:	LCD zaslon Touch Screen
Temp. podesivi korak	0,5K	Priključne kleme:	0,5 – 2,5 mm ²
Temp. hisereza osjetnik	± 0,5K	Montaža:	u kutiju Ø60 mm
Temp. korak uključivanja	cca. 1K	Razina zaštite:	IP20
Snaga potrošnje	cca. 2W	Klasa zaštite:	II nakon pravilne
Razlika noćne temp	podesiva,	Ambijentalna temp.:	5...50°C
Relaji	230 V / 16 A	Dimenzije:	v 90mm, š 86 mm, d 10+30 mm

MONTAŽA (slika 1 -2)

Jednolikim pritiskom na vanjski okvir –povući ga van
- uklonite vanjski okvir – osloboditi metalnu španglu

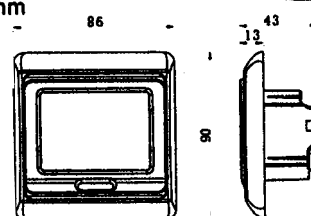
INSTALACIJA TERMOSTATA (slika 3- 4)

PAŽNJA! Prije spajanja provjeri da li ima na nekom od vodiča napon! Spajanja električnih priključaka po priloženoj elektro shemi. Promjer vodiča zavisn je od jačine strujne kreće se od 0,5 – 2,5 mm². Metalni okvir termostata pripremiti za ugrađivanje u kutiju pomoću vijaka

OPIS PRIKLJUČAKA SPAJANJA

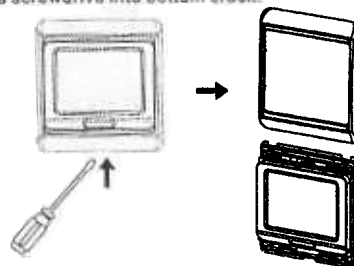
L	priključak faze napajanja termostata
N	priključak nule napajanja termostata
N1	nula - priključka grijača
L1	faza - priključak grijača
S	priključak podnog senzora NTC
S	priključak podnog senzora NTC

Dimension: mm



Mounting steps:

- 1 Release the front cover by inserting a screwdriver into bottom crack.





Tablica 1

GUMB	PERIOD	SIMBOL		VRIJEME	GUMB	TEMP.	GUMB	
	1.-5. DAN	1		DNEVNA	6:00	▲ ▼ PODEŠAVANJE VREMENA	20°C	▲ ▼ PODEŠAVANJE TEMPERATURE
		2		ODLAZAK	8:00		15°C	
		3		DOLAZAK	11:30		15°C	
		4		ODLAZAK 2	12:30		15°C	
		5		DOLAZAK 2	17:00		22°C	
		6		NOĆNA	22:00		15°C	
	6.-7. DAN	1		DNEVNA	8:00		22°C	
		2		NOĆNA	23:00		15°C	



NAPREDNO PODEŠAVANJE

Samo kada je termostat ugašen! Istovremenim pritiskom na gumb  i gumb  gašenja- paljenja ulazimo u meni naprednog podešavanja termostata. Pregled parametara podešavanja vidi u tablici 2

Tablica 2

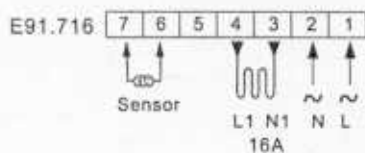
GUMB	SIMBOL		▲ ▼ PODEŠAVANJE	
	1	ADJ	Kalibracija očitane temp	izmjena temp
	2	SEN	Režim rada senzora	IN – ambijentalni senzor OUT – podni senzor ALL – oba senzora (podni radi na ograničenje vidi dolje pod 3)
	3	LIT	Limit radnog temperaturnog područja	maksimalna temp. 60° C minimalna temp. 5° C
	4	DIF	Odabir diferencijalne temp. Vrijednosti mjerenja	Raspon 0,5°C do 10°C
	5	LPT	Zaštita od smrzavanja Kada je termostat ugašen	ON – upaljeno OFF - ugašeno
	6	PRG	Raspored dana	2 - 5/2 pon-pet/ sub-ned 1 - 6/1pon-sub/ned 0 - 7 pon-ned
	7	RLE	Podešavanje releja	00 – stalan izlaz- <u>tvornički</u> 01 – promjenjiv izlaz
	8	DLY	Dnevno korak releja	Raspon 0-5 min – <u>1 min</u> <u>tvornički</u>
	9	HIT	Maximalna temperatura	Raspon 35 - 90°C
A	AF AC	Reset	kada se pojavi "----" nastupa reset na tvorničke postavke	

INSTALACIJA PODNOG SENZORA

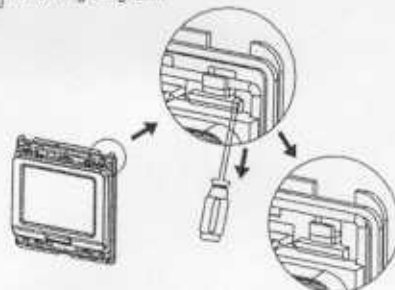
Senzor je potrebno postaviti u savitljivu cijev. Cijev mora biti postavljena paralelno uz grijače vodove te biti smještena između grijača na jednakoj udaljenosti. Slobodan kraj cijevi obavezno zatvoriti ljepljivom trakom. Ako je udaljenost senzora veća i do 50 m tada za produljenja njegovih vodova koristimo vodiče 1,5 mm². Ako spoj nije adekvatno izoliran ili je došlo do oštećivanja vodiča moguće je izbijanje napona na senzoru, zato u svrhu produljenja koristit isključivo duplo izolirane savitljive kablove regulirane DIN 60730-2-1 normativom.

MONTAŽ KUĆIŠTA

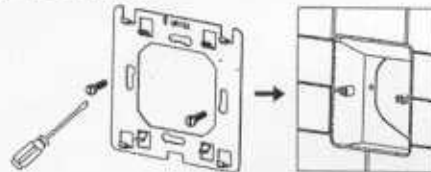
Montaža kućišta izvesti obrnutim smjerom od gore navedenog.



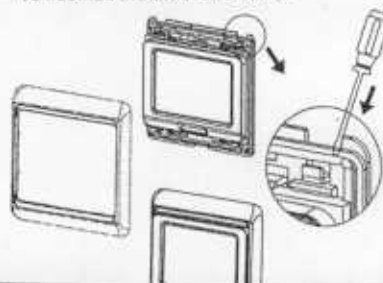
2 Take the backing plate apart according to the following diagram.



3 Mounted the backing plate in the wall socket by screwdriver.



4 After connect wires(see right diagram), the thermostat mounts on the backing plate and remounted the cover and frame.



SIMBOLI NA ZASLONU

▲ i ▼ PODEŠAVANJE TEMPERATURE ILI VRIJEDNOSTI

🕒 PODEŠAVANJE SATA + ▲ i ▼ PODEŠAVANJE VRIJEDNOSTI

📖 PODEŠAVANJE PROGRAMABILNOG RADA + ▲ i ▼ PODEŠAVANJE TEMPERATURE ILI VRIJEDNOSTI

🔌 PALJENJE I GAŠENJE TERMOSTAT

🕒 PODEŠAVANJE SATA + ▲ i ▼ PODEŠAVANJE VRIJEDNOSTI

Držimo cca 3 sek pritisnuti gumb 🕒 dok na zaslonu ne počne titrati broj dana u tjednu 1(pon)...7(ned), pritiskom na gumb ▲ i ▼ podešavamo dan, Ponovnim pritiskom na simbol 🕒 na zaslonu ne počne titrati sat, pritiskom na gumb ▲ i ▼ podešavamo sat. Ponovnim pritiskom na simbol 🕒 na zaslonu ne počne titrati minute, pritiskom na gumb ▲ i ▼ podešavamo minute. Sve potvrđujemo pritiskom na 🕒.

📖 PODEŠAVANJE PROGRAMABILNOG RADA + ▲ i ▼ PODEŠAVANJE TEMPERATURE ILI VRIJEDNOSTI

Pritiskom na gumb 📖 biramo između manualnog , i programski rada termostata. U programabilnom radu pritiskom na gumb ▲ i ▼ podešavamo trenutnu temperaturu odnosno termostat radi u tzv. manualno-programabilnom radu.

Za start programiranja držimo cca 5 sek gumb 📖. Termostat je predprogramiran na slijedeće (vidi tablicu 1) no pritiskom na gumb 📖 odabiremo parametre (dane, sat početaka- kraja grijanja, temperaturu) koje ćemo mijenjati, pritiskom na ▲ i ▼ podešavamo vrijednosti parametara